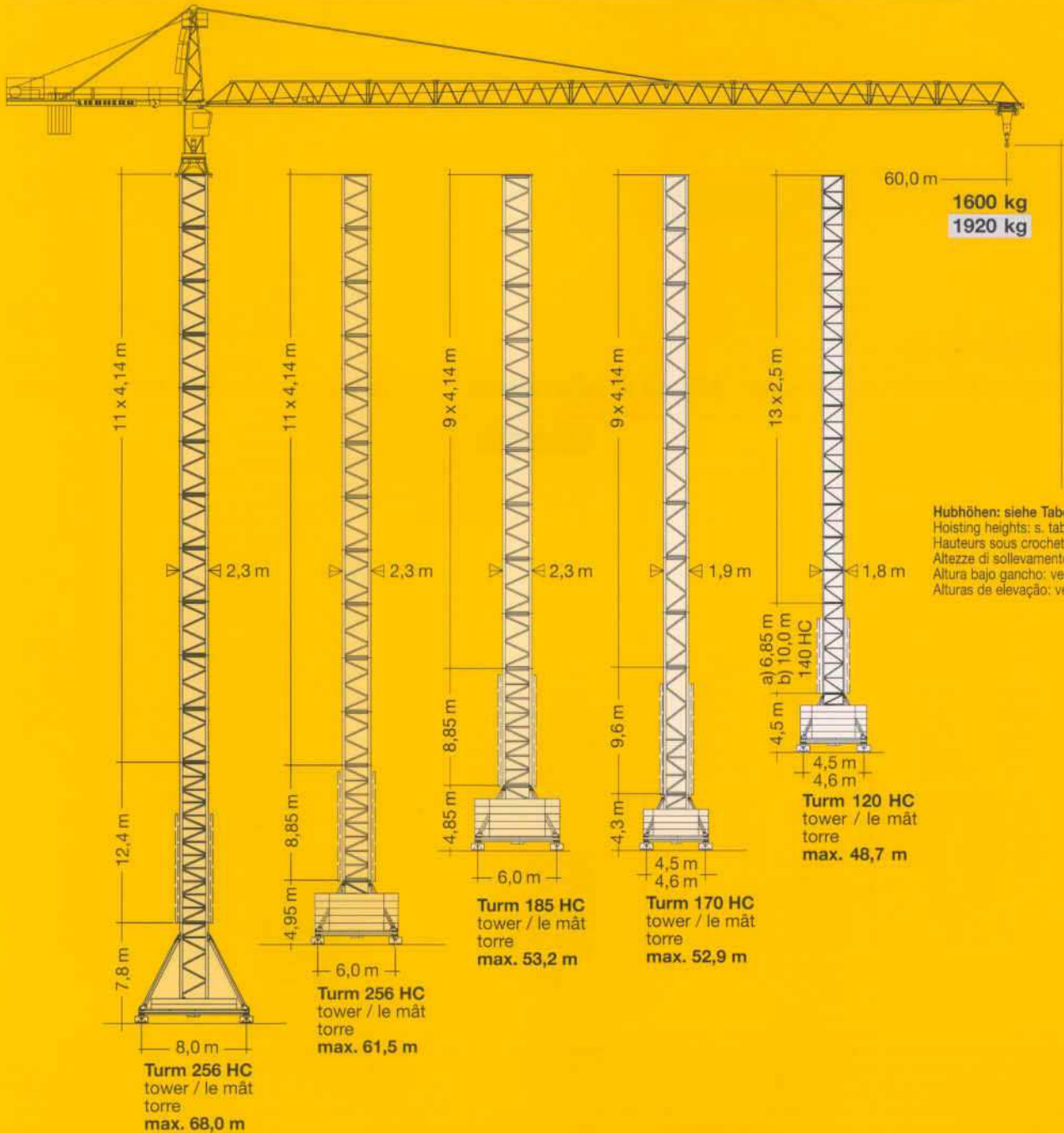


**Tower Crane / Grue à tour / Gru a torre
Grúa torre / Guindaste de torre**

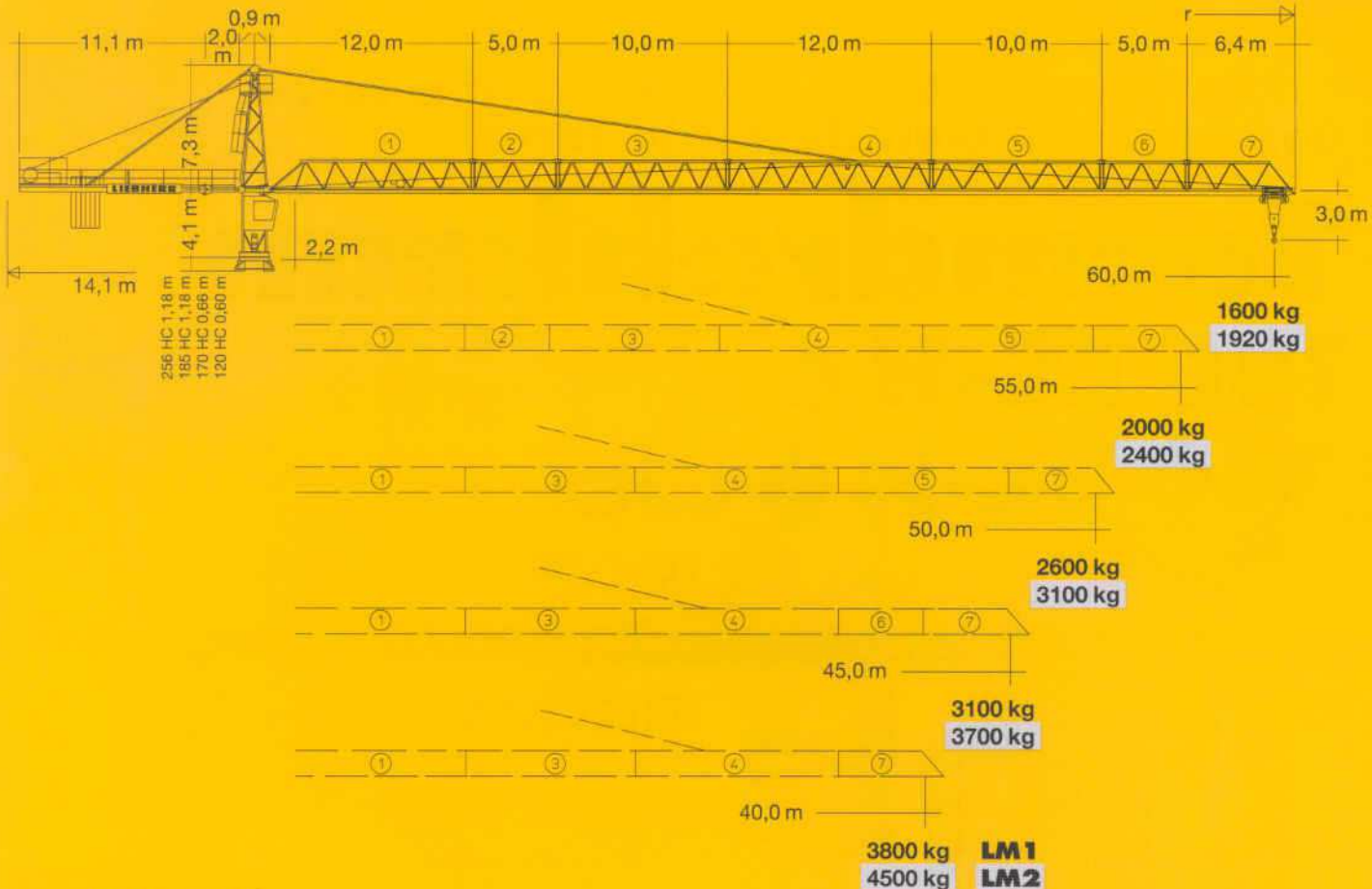
Turmdrehkran 140 EC-H 6 140 EC-H 6 Litronic®



DIN

1 : 480

LIEBHERR



Hubhöhe

Hoisting height / Hauteur sous crochet / Altezza di sollevamento / Altura bajo gancho / Altura de montagem

		120 HC									
15	-	-	-	-	-	-	-	-	-	-	-
14	-	-	-	-	-	-	-	-	-	-	-
13	45,5*	48,7*	45,0*	48,2*	43,8*	47,0*	-	-	-	-	-
12	43,0*	46,2*	42,5*	45,7*	41,3*	44,5*	-	-	-	-	-
11	40,5	43,7	40,0	43,2	38,8	42,0	-	-	-	-	-
10	38,0	41,2	37,5	40,7	36,3	39,5	37,7*	-	-	37,5*	-
9	35,5	38,7	35,0	38,2	33,8	37,0	35,2*	38,4*	-	35,0*	38,2*
8	33,0	36,2	32,5	35,7	31,3	34,5	32,7	35,9*	-	32,5	35,7*
7	30,5	33,7	30,0	33,2	28,8	32,0	30,2	33,4	-	30,0	33,2
6	28,0	31,2	27,5	30,7	26,3	29,5	27,7	30,9	-	27,5	30,7
5	25,5	28,7	25,0	28,2	23,8	27,0	25,2	28,4	-	25,0	28,2
4	23,0	26,2	22,5	25,7	21,3	24,5	22,7	25,9	-	22,5	25,7
3	20,5	23,7	20,0	23,2	18,8	22,0	20,2	23,4	-	20,0	23,2
2	18,0	21,2	17,5	20,7	16,3	19,5	17,7	20,9	-	17,5	20,7
1	15,5	18,7	15,0	18,2	13,8	17,0	15,2	18,4	-	15,0	18,2
0	13,0	16,2	12,5	15,7	11,3	14,5	12,7	15,9	-	12,5	15,7
	m a) 13,0 b) 16,2	m a) 12,5 b) 15,7	m a) 8,8 b) 12,0	m a) 10,2 b) 13,4	m a) 10,0 b) 13,2						

1

2

3

4

5

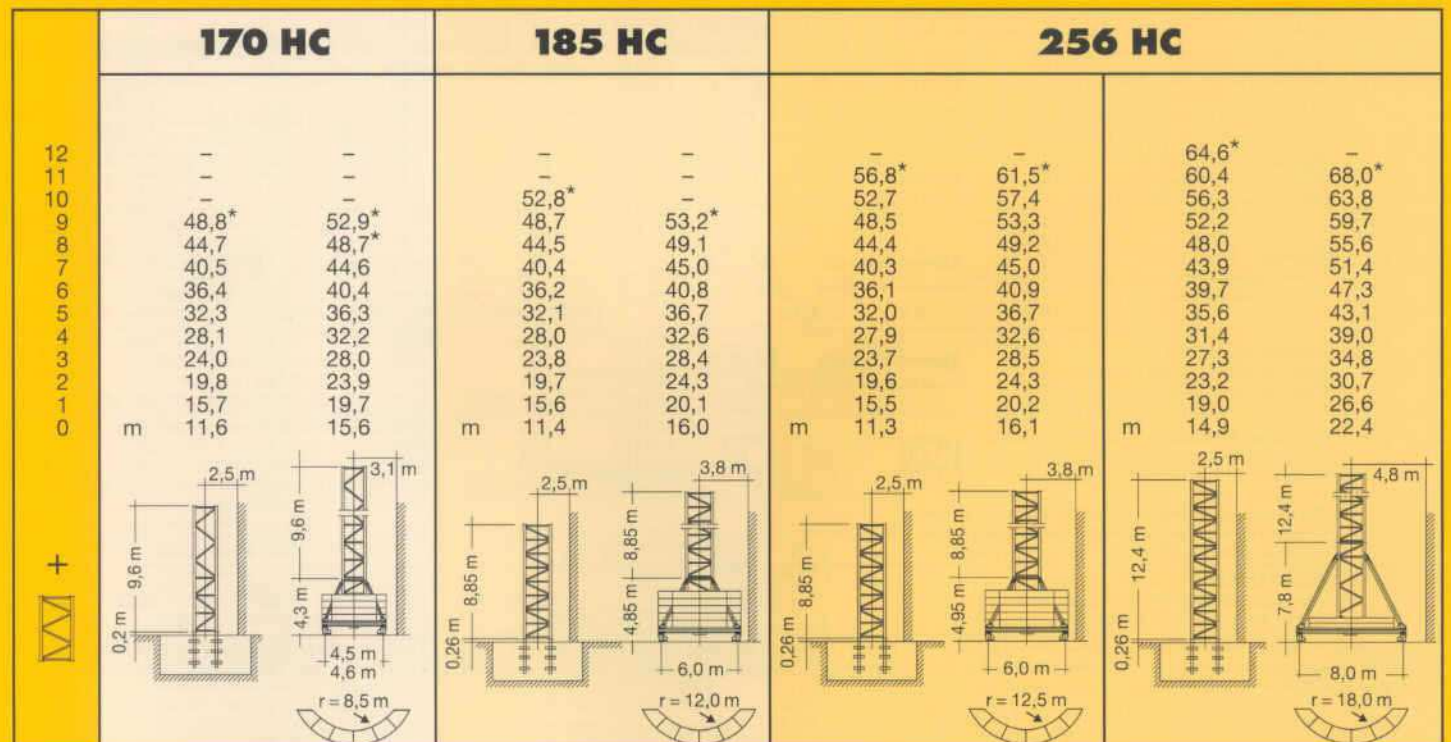
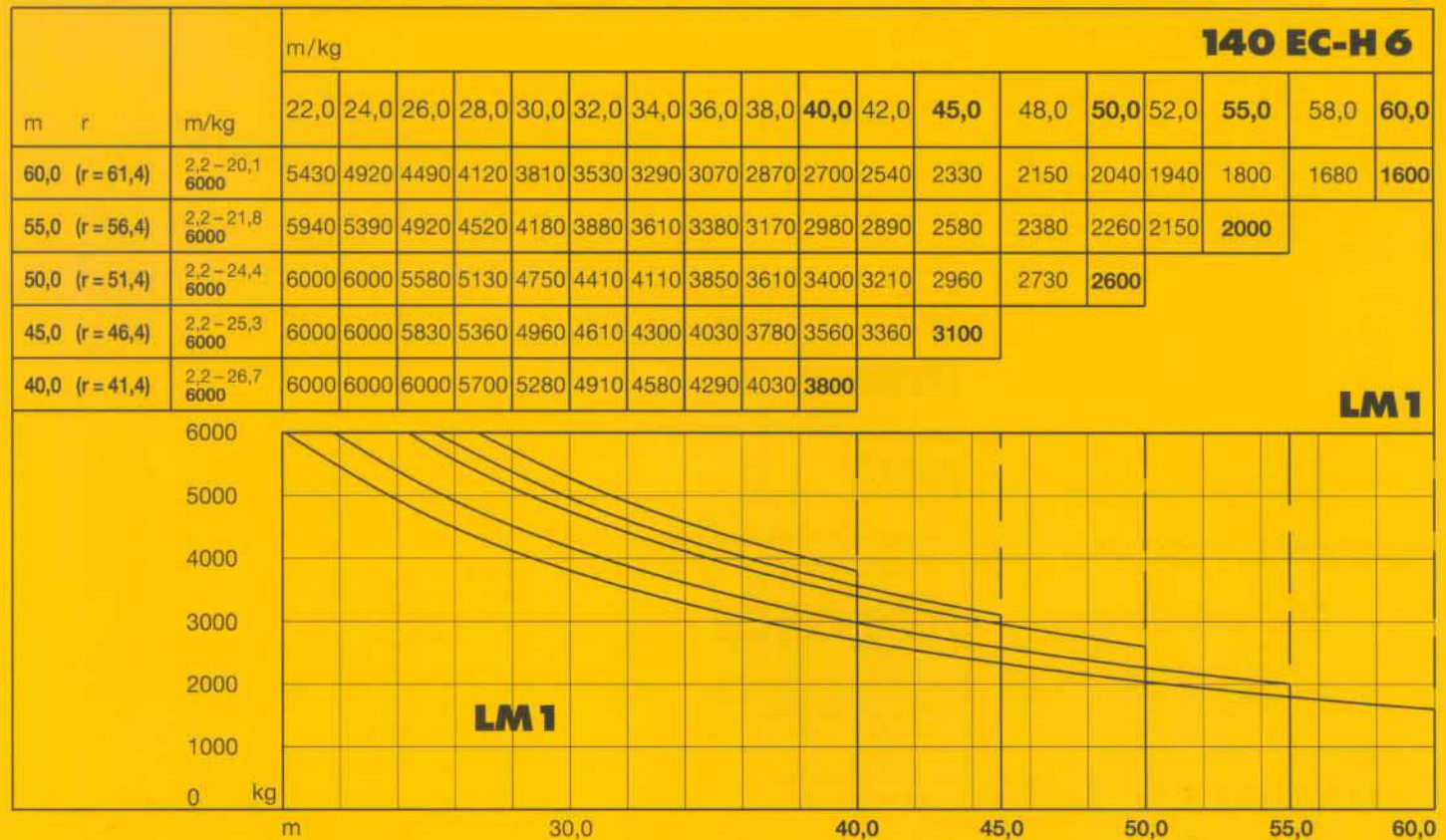
Unterwagen: ① fahrbar, ② stationär. ③ Fundamentanker. Fundamentkreuz: ④ fahrbar, ⑤ stationär. / Undercarriage: ① rail-going, ② stationary. ③ Foundation anchors. Cruciform base: ④ rail-going, ⑤ stationary. / Châssis: ① mobile, ② stationnaire. ③ Pieds de scellement. Châssis en croix: ④ mobile, ⑤ stationnaire. / Carro: ① traslante, ② stazionario. ③ Tirafondi. Crociera di fondazione: ④ traslante, ⑤ stazionario. / Carretón: ① móvil, ② estacionaria. ③ Pies de anclaje. Base cruciforme: ④ móvil, ⑤ estacionaria. / Chassis: ① Móvel, ② Estacionaria. ③ Pés de ancoragem. Base cruciforme: ④ Móvel, ⑤ Estacionária.

140 EC-H 6

140 EC-H 6 Litronic®

Ausladung und Tragfähigkeit

Radius and capacity / Portée et charge / Sbraccio e portata / Alcances y cargas / Alcance e capacidade de carga



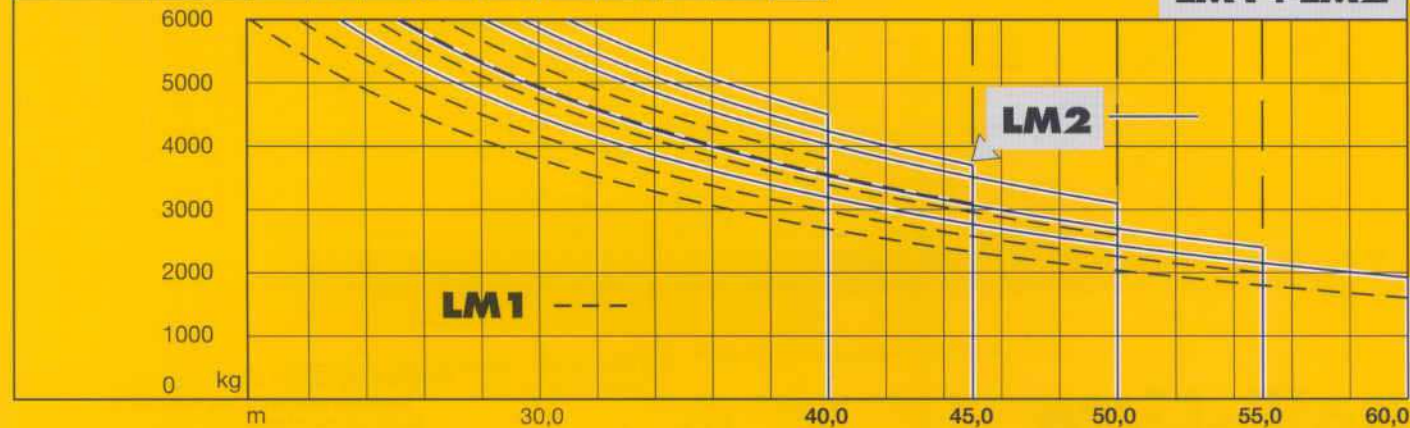
* Weitere Hubhöhen sowie Klettern im Gebäude auf Anfrage. / Further hoist heights and climbing in the building on request.
 Hauteurs sous crochet plus élevées et hissage dans le bâtiment sur demande. / Altre altezze di sollevamento come pure varianti di gru allungabili: su richiesta. / Para alturas bajo gancho superiores y trepado en el interior del edificio, consultar. / Outras alturas de elevação e subida no edifício: conforme ao pedido.

Ausladung und Tragfähigkeit

Radius and capacity / Portée et charge / Sbraccio e portata / Alcances y cargas / Alcance e capacidade de carga

m	r	m/kg	140 EC-H 6 Litronic®																	
			m/kg																	
		22,0	24,0	26,0	28,0	30,0	32,0	34,0	36,0	38,0	40,0	42,0	45,0	48,0	50,0	52,0	55,0	58,0	60,0	
60,0	(r = 61,4)	$\frac{2,2-23,1}{6000}$	6000	5740	5250	4830	4460	4140	3860	3610	3390	3190	3010	2770	2560	2430	2310	2150	2010	1920
55,0	(r = 56,4)	$\frac{2,2-25,1}{6000}$	6000	6000	5770	5310	4910	4570	4260	3990	3750	3530	3330	3070	2840	2700	2570	2400		
50,0	(r = 51,4)	$\frac{2,2-28,1}{6000}$	6000	6000	6000	6000	5580	5190	4850	4550	4270	4030	3810	3510	3250	3100				
45,0	(r = 46,4)	$\frac{2,2-29,4}{6000}$	6000	6000	6000	6000	5870	5460	5100	4780	4500	4240	4010	3700						
40,0	(r = 41,4)	$\frac{2,2-31,0}{6000}$	6000	6000	6000	6000	6000	5780	5410	5070	4770	4500								

LM1 + LM2



Geschwindigkeiten

Speeds / Vitesses / Velocità / Velocidades / Velocidades

	U/min 0 ↔ 0,8 sl./min tr./min	1 x 7,5 kW
	0 ↔ 96,0 m/min	7,5 kW, FU
	25,0 m/min	2 x 3,0 kW (120 HC) 2 x 7,5 kW (256 HC) (185 HC, 170 HC)
	KVA	22 kW 30 kW, FU 37 kW, FU 52,0 59,0 66,0

	Gang / Gear / Rapport Marcia / Velocidad Velocidade	kg	m/min
 22,0 / 18,0 / 14,0 kW, 2-Gang, Elmag WIW 220 RX 047 2 Lagen Layers Couches strati camadas capas	1	6000 6000 4100	3,0 14,0 27,0
	2	2500 2500 1300	7,7 35,0 70,0
LM 2: Nicht möglich. / Not possible. Pas possible. / Non possible. No posible. / Nao é possível.			

Weitere Elmag-Hubwerke: siehe Broschüre „Zusätzliche Hubwerksvarianten“
Further hoist gears: see brochure „Additional hoist gear variants“ / Autres mécanismes de levage: voir brochure „Variantes supplémentaires du mécanisme de levage“
Ulteriori argani ad innesto elettromagnetico: vedere prospetto „argani alternativi“
Otros mecanismos de elevación de Elmag: Ver folleto „Mecanismos de elevación adicionales“ / Outros mecanismos de elevação de ELMAG: Ver Folheto „Mecanismos de elevação adicionais“

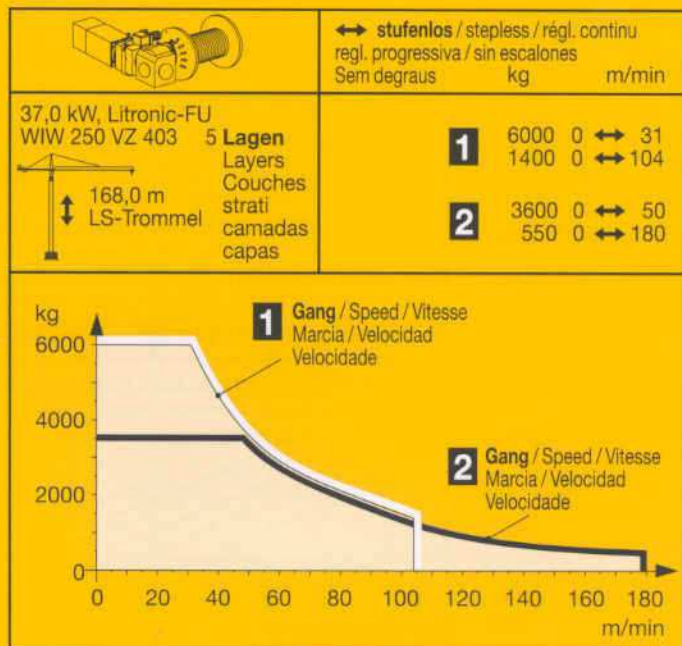
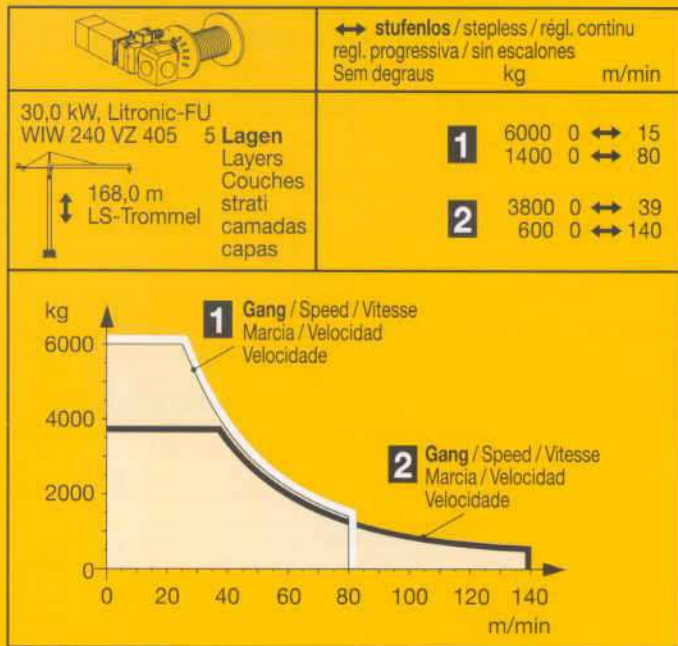
Technische Daten

Technical data - Caractéristiques techniques

Caratteristiche tecniche - Características técnicas - Datos técnicos

Geschwindigkeiten

Speeds / Vitesses / Velocità / Velocidades / Velocidades



LM 2: Abweichende Geschwindigkeiten und Betriebsbedingungen. / Variant speeds and service conditions. / Vitesses et conditions de fonctionnement différentes. / Differenti velocità e condizioni di funzionamento. / Otras velocidades y características de funcionamiento. / Outras velocidades e características de funcionamento.

Kolli-Liste

Packing List / Liste de colisage / Lista dei colli
Lista de contenido / Lista de embalagem

Montagegewichte: siehe Betriebsanweisung.
Erection weights: see instruction manual.
Poids de montage: voir manuel de service.
Pesi di montaggio: vedasi le istruzioni sull'uso.
Pesos de montagem: vejäm-se es instruções p. uso.
Peso para el montaje: según manual.

Kranoberteil			Upper part of crane / Partie supérieure de gru Parte superiore della gru / Parte superior grúa Parte superior do guindaste		L (m)	B (m)	H (m)	kg	
Pos. Ref.	Anz. Qty. Cant.	Kabine mit Drehbühne / Cabin with slewing platform Cabine avec ensemble mât-cabine / Cabina con piattaforma girevole / Plataforma de giro Cabina com plataforma giratório			120 HC 170 HC 185 HC 256 HC	5,15 5,20 6,00 6,00	2,44 2,45 2,74 2,74	2,48 2,65 2,65 2,65	7000 7200 7400 7400
1	1								
2	1	Turnspitze / Tower head section Porte-flèche / Testa porta-braccio Cabeça de apoio de lança / Cabeza de torre			7,30	1,48	1,70		1870
3	1	Hubwerkseinheit / Hoist gear unit / Treuil de levage Gruppo meccanismo sollevamento / Mecanismo de elevación / Grupo de mecanismo elevatório			3,60	2,40	1,80		3230
4	1	Gegenausleger / Counter-jib Contre-flèche / Controbraccio Contrapluma / Contra-lança			13,11	2,42	0,57		2850
5	1	Gegenausleger mit Hubwerkseinheit 45 kW Counter-jib with hoist gear unit / Contre-flèche avec treuil de levage / Controbraccio con gruppo meccanismo sollevamento / Contrapluma con mecanismo de elevación / Contra-lança com grupo de mecanismo elevatório			13,11	2,42	2,20		7950
6	1	Ausleger-Anlenkstück / Jib heel section Pied de flèche / Settore articolato di braccio Base articulada de lança / Pluma tramo primero			12,24	1,58	1,79	①	2220
7	1	Ausleger-Zwischenstück / Intermediate jib section Élément interm. de flèche / Spazzone di braccio Peça suplementar da lança / Tramo intermedio pluma			12,30	1,25	1,70	④	1640
8	2	Ausleger-Zwischenstück / Intermediate jib section Élément interm. de flèche / Spazzone di braccio Peça suplementar da lança / Tramo intermedio pluma			10,30	1,25	1,70	③	1130
9	2	Ausleger-Zwischenstück / Intermediate jib section Élément interm. de flèche / Spazzone di braccio Peça suplementar da lança / Tramo intermedio pluma			5,25	1,25	1,68	⑥	370
10	1	Ausleger-Kopfstück / Jib head Pointe de flèche / Punta freccia Cabeça de lança / Tramo punta de pluma			6,51	1,43	1,88	⑦	500

Pos. Item Rep. Voce Pos. Ref.	Anz. Qty. Qte. Cant. Cant.			L (m)	B (m)	H (m)	kg
11	1	Laufkatze und Lasthaken / Trolley and hook Chariot de distribution et crochet / Carrello con gancio Carrito y gancho / Carro de ponte e gancho		1,90	1,42	1,38	915
12	1	Drehbühne und Turmspitze / Slewing platform and tower head section / Ensemble mât-cabine et porte-fleche Piattaforma girevole e cuspidà / Plataforma de giro y cabeza torre / Plataforma giratória e cabeça de torre		120 HC 12,20 170 HC 12,20 185 HC 12,70 256 HC 12,70	2,45 2,45 2,74 2,74	2,62 2,62 2,65 2,65	8700 8960 9270 9270
13	1	Ausleger- und Gegenausleger-Abspannung / Jib and counter-jib suspension Haubanage de fleche et de contre-fleche / Attrezzatura di ancoraggio di braccio e controbraccio Tirantes de sost en pluma y contrapluma / Grupo de ancoragem de lança e contra-lança		8,20 5,87	0,55 0,20	0,12 0,16	1170 380

Turm		Tower / Mât / Torre					
14	13 9 9 11	Turmstück / Tower section Element de mât / Elemento di torre Torre / Torre		120 HC 2,50 170 HC 4,14 185 HC 4,14 256 HC 4,14	1,80 1,90 2,30 2,30	1,80 1,90 2,30 2,30	1050 1850 2050 2260
15	7 3	Turmstück lang / Long tower section Element de mât long / Elemento di torre, lungo Tramo de torre largo / Peça de torre, comprida		120 HC 5,0 120 HC 10,0 120 HC 12,5	1,80 1,80 1,80	1,80 1,80 1,80	1960 3400 4200
16	1	Grundturmstück / Base tower section Mât de base / Elemento di torre base Tramo torre base / Peça de base da torre		140 HC 6,85 140 HC 10,00 170 HC 9,60 185 HC 8,85 256 HC 8,85 (12,42)	1,80 1,80 1,90 2,30 2,30 (2,30)	1,80 1,80 1,90 2,30 2,30 (2,30)	2730 3990 4350 4100 4580 (7700)

Klettereinrichtung		Climbing equipment / Equipement de télescope / Attrezzatura per allungamento della gru					
17	1	Führungsstück kpl. / Guide section cpl. Cage télescopique cpl. / Gabbia de sopraelevazione compl. Peça de guia compl. / Torre de montagem completa		120 HC 6,45 120 HC 9,60 170 HC 9,04 185 HC 8,39 256 HC 8,39	2,10 2,10 2,31 2,80 2,80	2,42 2,42 2,28 2,50 2,50	2660 4410 4750 5100 5100
18	1	Hydraulikanlage, Stütz- und Klettertraverse / Hydraulic unit, supporting and climbing cross members Système hydraulique avec traverses d'appui et de télescope / Sistema idraulico, traversa di appoggio e allungamento gru / Instalação hidráulica, travessa de apoio e subida / Sistema hidráulico con traviesa de apoyo y trepado		120 HC 2,87 170 HC 2,00 185 HC 2,30 256 HC 2,30	2,12 1,10 1,25 1,25	1,06 1,00 1,00 1,00	1050 1100 1150 1150

Unterwagen		Undercarriage / Châssis / Carro della gru					
19	2	Fahrschemel mit Antrieb / Rail bogie with drive Bogie moteur / Telaio con gruppo propulsore Quadro sem grupo de propulsão / Caja rodillo motriz		120 HC 1,38 170 HC 1,46 185 HC 1,46 256 HC 1,63 (1,46)	0,88 0,84 0,84 0,92 (0,84)	0,87 0,87 0,87 0,95 (0,87)	900 920 920 1690 (920)
20	2	Fahrschemel ohne Antrieb / Rail bogie without drive Bogie fou / Telaio senza gruppo propulsore Quadro com grupo de propulsão / Caja rodillo conducido		120 HC 1,17 170 HC 1,15 185 HC 1,15 256 HC 1,37 (1,15)	0,60 0,60 0,60 0,62 (0,60)	0,87 0,87 0,87 0,95 (0,87)	860 880 880 1340 (880)
21	1	Tragholm lang / Long support arm Longeron long / Longherone lungo Brazo largo soporte / Travessa comprida		120 HC 7,12 170 HC 7,15 185 HC 9,10 256 HC 9,10 (11,95)	0,78 0,80 0,82 0,80 (0,82)	0,65 0,70 0,74 0,80 (0,80)	950 1070 1350 1650 (2200)
22	2	Tragholm kurz / Short support arm Longeron court / Longherone corto Brazo corto soporte / Travessa curta		120 HC 3,45 170 HC 3,45 185 HC 4,41 256 HC 4,45 (5,58)	0,56 0,60 0,62 0,77 (0,65)	0,55 0,70 0,71 0,77 (0,77)	408 500 615 800 (1035)
23	2 + 2	Randträger / Border support Traverse / Supporti base Traviesa / Apoio de bordo		120 HC 4,02 170 HC 4,08 - 4,30 185 HC 5,48 - 5,46 256 HC 5,46 - 5,40 (7,52 - 7,46)	0,35 0,16 - 0,33 0,11 - 0,17 0,11 - 0,18 (0,1 - 0,17)	0,12 0,11 - 0,14 0,16 - 0,38 0,16 - 0,38 (0,1 - 0,38)	95 80 - 200 118 - 454 175 - 525 (366 - 912)
24	4	Stützhalm / Support strut Hauban de châssis / Correnti di appoggio Tirante vertical / Travessa de apoio		120 HC 3,78 170 HC 3,53 185 HC 4,23 256 HC 4,14 (6,55)	0,15 0,25 0,17 0,18 (0,22)	0,22 0,17 0,25 0,25 (0,25)	200 240 275 320 (600)
25	1	Unterwagen-Turmstück / Undercarriage tower section Mât de châssis / Elemento di torre del carro Tramo de carro / Peça de torre do chassis		120 HC 3,50 170 HC 3,30 185 HC 3,73 256 HC 3,73 (6,70)	2,06 2,15 2,52 2,62 (2,53)	2,06 2,15 2,52 2,62 (2,53)	1320 2000 1950 2550 (3800)
26	1	Stapel Aufstiege und Podeste / Bundle of ladders and platforms Faisceau d'échelles et de plates-formes / Serie di scale e rampe Paquete de escaleras y plataformas / Escadas e patamares		120 HC 3,50	1,20	1,00	1000
27	1	Kiste mit Kleinteilen / Crate with small parts Caisse contenant des accessoires / Cassa con accessori Caja con accesorios / Caixa de acessórios		2,00	1,00	1,00	2000

(*) **Angaben in Klammern gelten für 8 m-Unterwagen.** / The data in brackets are valid for an undercarriage of 8 m. / Les données techniques indiquées entre parenthèses sont valables pour un châssis de 8 m. / Caratteristiche in (...) valgono per carro di 8 m. / Los datos entre paréntesis son válidos para carro de 8 m. / Características em (...) válidas pelo chassis de 8 m.

121 P - 3902 H1 B3 DIN 15018 • BGL 2125-0140 • 05.99 / 6

Konstruktionsänderungen vorbehalten! / Subject to alterations!
Sous réserves de modifications! / Si fa riserva di modifiche!
Salvo modificação da construoção! / ¡Sujeto a modificaciones!

Printed in Germany.

LIEBHERR-WERK BIBERACH GMBH, Postfach 1663, D-88396 Biberach an der Riß
☎ (0 73 51) 41-0, Fax (0 73 51) 4 12 25, www.lbc.liebherr.de, E-Mail: info@lbc.liebherr.com

Courtesy of Crane.Market